



### **I Aplicación**

Una mirilla tubular está compuesta de una estructura de inoxidable y de un vidrio de la misma sección que la tubería. Permite la visualización del caudal del producto de forma clara y acurada en industrias alimentarias, cosméticas, farmacéuticas y química fina.

### **I Diseño y características**

Fijación del vidrio mediante tuercas autoblocantes.

Paso interno total.

Visualización en 360°.

Se puede usar en posición horizontal o vertical.

Lateral intercambiable con cualquier tipo de conexión.

Conexiones: Soldar DIN 11850  
Soldar OD ASME BPE  
Clamp DIN 32676  
Clamp OD ASME BPE  
Macho DIN 11851

### **I Materiales**

Lateral AISI 316L (1.4404)

Espárrago AISI 304L (1.4301)

Vidrio Borosilicato según ISO 3585 y ASTM E438 Type I, Class A

Juntas EPDM según FDA 21CFR 177.2600 y el Reglamento (CE) nº 1935/2004

Acabado superficial Pulido sanitario,  $Ra \leq 0,8 \mu m$

#### **Protección para el vidrio**



### **I Opciones**

Juntas en VMQ o FPM según FDA 21CFR 177.2600 y el Reglamento (CE) nº 1935/2004.

Conexiones: DIN, FIL-IDF, BS-RJT, SMS, Clamp, Bridas, Macon, etc.

Protección para el vidrio.



## I Especificaciones técnicas

Tamaños disponibles	DN 25 - DN 150	DN 1" - DN 6"
Tª máxima trabajo		
Junta EPDM	-10°C a +120°C	14°F a 248°F
	+140°C (SIP, max. 30 min)	284°F

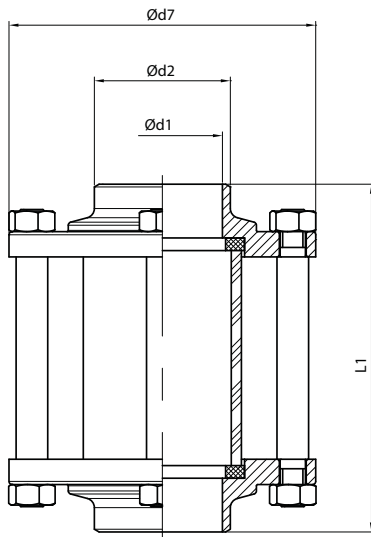
DN	25 - 1"	32	40 - 1½"	50 - 2"	65 - 2½"	80 - 3"	100 - 4"	125	150 - 6"
<b>Conjunto Mirilla con Vidrio Borosilicato</b>	10	10	10	8	7	6	5	4	3

(Temperaturas y presiones orientativas en función del producto y tipo de junta)

## I Dimensiones

Soldar para tubo métrico según DIN 11850

DN	ød1	ød2	Ød7	L1	Peso [kg]
<b>25</b>	26	31	87	90	0,9
<b>32</b>	32	37	92	102	1
<b>40</b>	38	43	97	110	1,1
<b>50</b>	50	55	110	125	1,4
<b>65</b>	66	72	127	142	1,8
<b>80</b>	81	87	142	142	2,2
<b>100</b>	100	106	162	180	2,8
<b>125</b>	125	131	190	190	5,3
<b>150</b>	150	157	240	218	7,7



(Dimensiones en mm)

Soldar para tubo OD según ASME BPE

DN	ød1	ød2	Ød7	L1	Peso [kg]
<b>1"</b>	22,1	28	87	90	1
<b>1½"</b>	34,8	40	97	110	1,2
<b>2"</b>	47,5	53	110	125	1,5
<b>2½"</b>	60,2	66,3	118	142	1,7
<b>3"</b>	72,9	78,9	131	142	1,9
<b>4"</b>	97,4	106	162	180	3,1
<b>6"</b>	146,8	154	240	218	7,9

(Dimensiones en mm)